

Monitoring

Wir überwachen den Zustand Ihrer Systeme.

Wir stehen Ihnen als Projektpartner zur Seite und unterstützen Sie bei der Planung, Umsetzung und Inbetriebnahme des Monitorings. Dabei monitoren wir die Zustandsdaten Ihrer Systeme und ermöglichen Ihnen die unkomplizierte Visualisierung und Auswertung Ihrer Daten. Als Ihr Partner decken wir ein breites Leistungsspektrum ab – von einer einfachen Zustandsüberwachung unserer Systeme auf unserer IoT Plattform bis hin zu einem maßgeschneiderten Full-Custom-Monitoring.

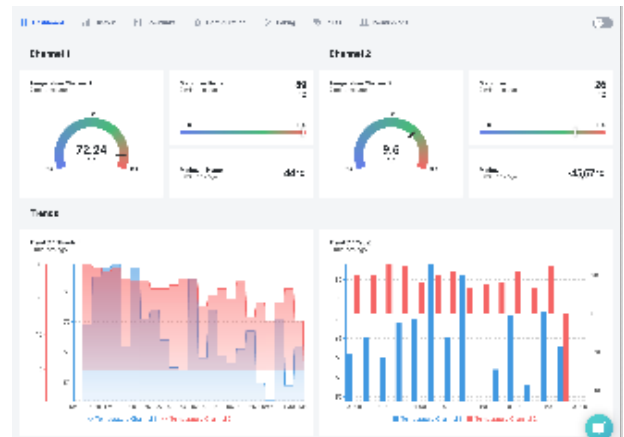
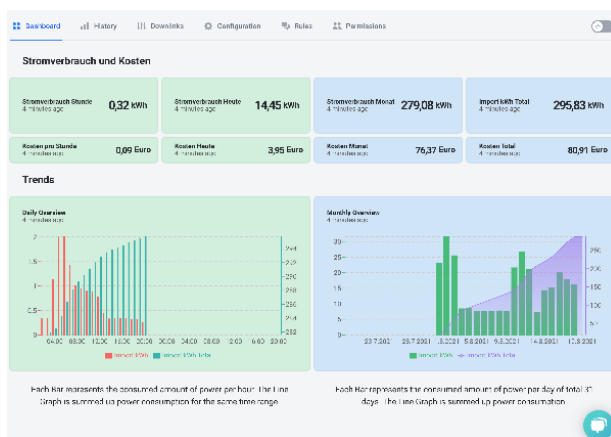
BESTANDTEILE DES MONITORINGS

- Überwachen der Systeme
- Planen der Wartungsintervalle
- Predictive Maintenance
- Ausfallzeiten minimieren

WIR ERFASSEN UND VISUALISIEREN IHRE DATEN

- Zustandsdaten
- Sensordaten
- Routerdaten
- Verbrauchsdaten

BEISPIELHAFTER AUSWERTUNG DER DATEN



MEHRWERTE DES MONITORINGS

- Mehr Transparenz im Betrieb
- Kürzere Reaktionszeiten
- Effektivere Ursachenforschung bei Problemen
- Bessere Produkt- und Servicequalität
- Neue Kommunikationsformen
- Erweiterung des Portfolios um datenorientierte Angebote
- Automatische Alarmierung bei Grenzwertüberschreitung

PARTNERNETZWERK

Der Einsatz neuester Technologien von starken weltweit führenden Partnern macht unsere Systeme fit für Ihre IoT Projekte.

Wir können auf ein ausgeprägtes (Plattform-)Partnersnetzwerk zurückgreifen, um somit Ihre individuellen Bedürfnisse umzusetzen.



Haben Sie Fragen? Sprechen Sie mich gerne an!

Daniel Sander
 T +49 5251 1550 176
 M daniel.sander@janztec.com

www.janztec.com